

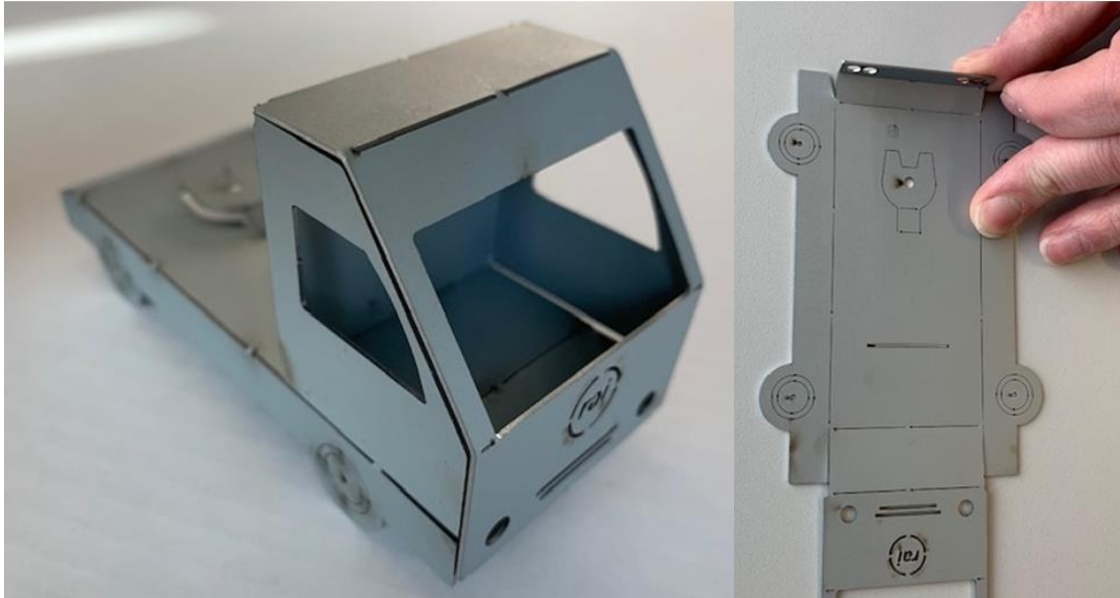
MONTAGEHANDLEIDING RAI TRUCK SCHAALMODEL 1:50

De 'truck' of 'vrachtwagen' die in de onderstaande afbeelding staat is het eindresultaat van het volgen van onderstaande afbeeldingen en de bijbehorende tekst.

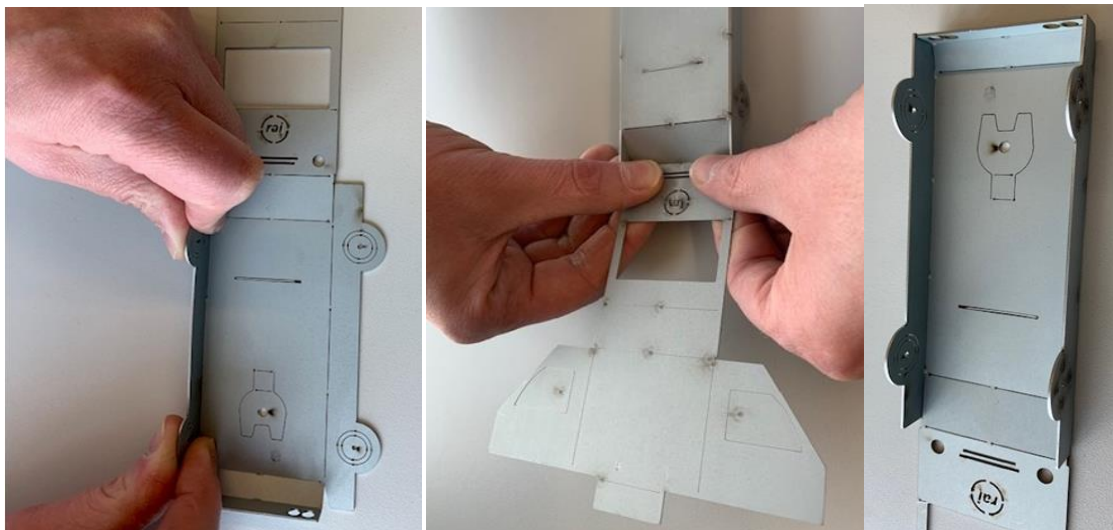
Lees deze montagehandleiding eerst 1x goed voordat je met de werkzaamheden start. Het is belangrijk te weten dat:

- Het gebruikte stalen plaatmateriaal is blank (onbehandeld), dit betekent dat je bij aanraking 'vieze' handen kan krijgen omdat dit materiaal kan gaan afgeven. Was na afloop je handen met warm water en zeep.
- Ondanks dat er de grootste zorg is besteed aan het voorkomen van bramen/of scherpe randjes aan het geleverde stalen plaatmateriaal: wees voorzichtig bij het vastpakken van het materiaal!
- werk op een vlakke ondergrond en buig alle delen met beide handen !

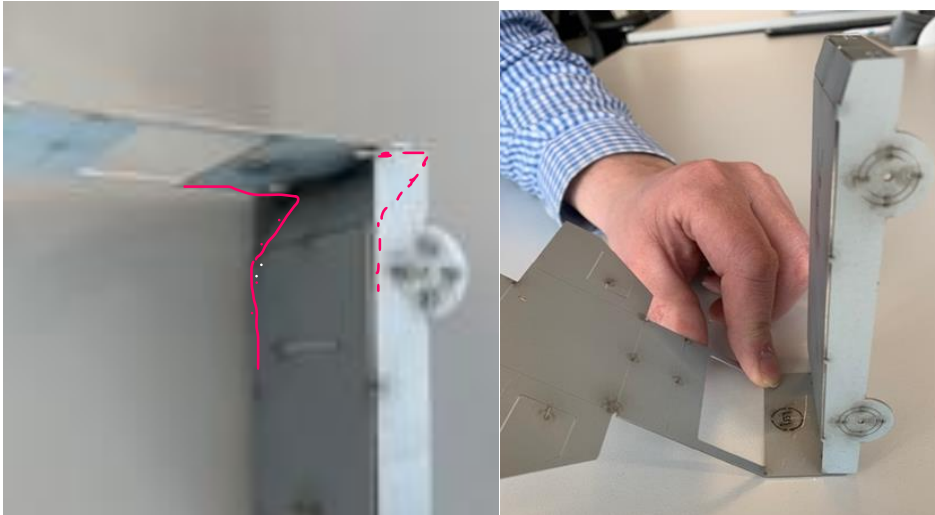
PS je kunt de verschillende onderdelen maar enkele keren heen en weer bewegen, daarna breekt het af.



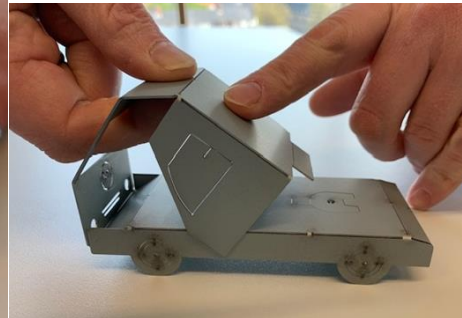
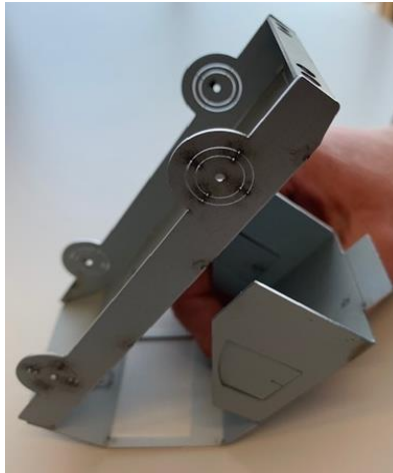
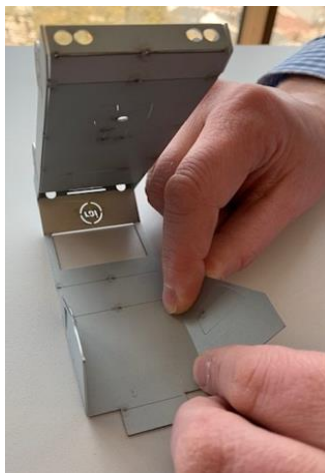
Eindresultaat. Voor start: **LET OP: rai logo boven** (buigzijde plaatmateriaal)! Buig uiteinden in dezelfde lijn als uiteinde zijkanten (wielen)



Beide zijkanten 90 graden ombuigen, daarna omdraaien plaat en

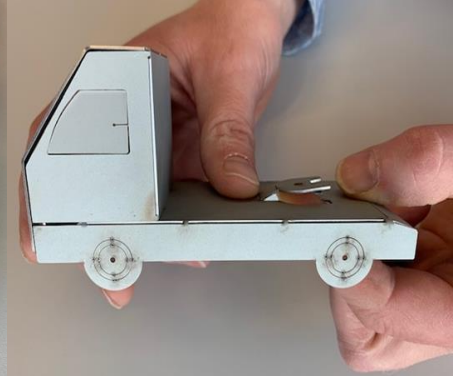
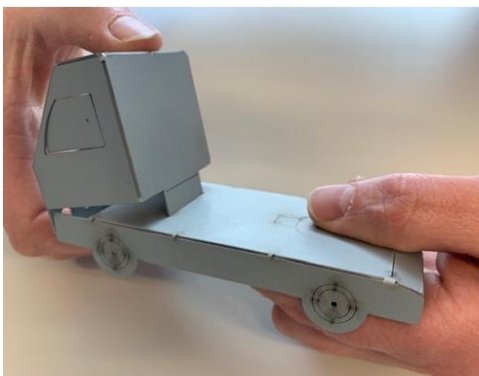


voorste deel buigen tot onderzijde 'chassis' (zie rode lijn) + voorkant cabine omvouden 2 korte stukjes naast voorruit
 GELIJKtijdig 45 graden vouwen,



beide 'vleugels 90 graden vouwen +

dak + achterwand cabine buigen (2 handen gebruiken!)



uitsteeksel' onderaan achterwand cabine in gleufje steken en uitsteeksel ombuigen.
 Eventueel'schotel' voor oplegger omhoog drukken.

Veel plezier met dit truck schaalmodel (schaal 1 op 50).

Je kan model nog een leuk kleurtje geven, een oplegger achter de truck bouwen of iets anders creatief bedenken.